



## Sechsbeiner zählen, aber wie? In sechs Schritten natürlich!

- 1 Nimm dir vom **31.05. bis 09.06.2024** und/oder vom **02.08. bis 11.08.2024** maximal eine Stunde Zeit. Im Frühjahr und Hochsommer kannst du die unterschiedlichsten Insekten entdecken.
- 2 Suche dir einen ungestörten Beobachtungsort: Balkon, Garten, Wald oder Wiese.

- 3 Zähle dort im Umkreis von wenigen Metern, wie viele und welche Insekten du entdeckt hast.
- 4 Fünf Marienkäfer, zwei Grashüpfer, drei Hummeln? Uns interessiert, wie viele Exemplare einer Art gleichzeitig zu sehen waren (also nicht die Summe aller Tiere, die du insgesamt beobachten konntest).
- 5 Du kannst die Insekten in jedem Entwicklungsstadium (Larve, Raupe oder ausgewachsen) melden.
- 6 Weißling? Tagpfauenauge? Zitronenfalter? Wenn du die Insektenart nicht genauer bestimmen kannst, macht das gar nichts! Schreib einfach Schmetterling. Wer Lust hat und mitmachen möchte, kann unsere Online-Zählhilfe nutzen.

Schicke deine Ergebnisse per Web-App „**NABU Insektensommer**“ oder per **Online-Formular** unter **[www.insektensommer.de](http://www.insektensommer.de)** an den NABU.



Hier geht's zur Web-App!



IMPRESSUM: © 2024, NABU-Bundesverband, 1. Auflage 01/2024, NABU (Naturschutzbund Deutschland) e.V., Charitéstraße 3, 10117 Berlin, [www.NABU.de](http://www.NABU.de) | Text und Redaktion: NABU | Gestaltung: publicgarden GmbH, Berlin | Abbildungen: Frank Hecker (Feuerwanzen), NABU/ C. Kuchem (Kinder), Adobe Stock/Kulbabka (Eibisch) | Druck: Druckerei Lokay e.K., zertifiziert nach EMAS, gedruckt auf 100% Recyclingpapier | Art-Nr. 501650115



# Insektensommer ZÄHL MIT!



**31. Mai bis 9. Juni & 2. bis 11. August 2024**

Nichts wie raus! Zähl Feuerwanzen und andere Sechsbeiner, die du in einer Stunde entdecken kannst. Melde deine Ergebnisse dem NABU:

**[www.insektensommer.de](http://www.insektensommer.de)**



**INSEKTENSOMMER**  
SECHSBEINER ZÄHLEN

# Auf der Mauer, auf der Lauer sitzt ne kleine Feuerwanze?

## Der Insektensommer mit (d)einer Entdeckungsfrage:

Geh aufs Ganze für die Feuerwanze. Achtung: Wanzen sind keine Käfer, sondern bilden eine ganz eigene Insektengruppe. Wie viele Feuerwanzen hast du entdeckt? Das interessiert uns diesmal brennend. Entdecke die knallrot-schwarzen Krabbler. Denn schon in der Kindheit hieß es ja „Auf der Mauer, auf der Lauer sitzt ne kleine Wanze...“ Durch die Entdeckungsfrage kannst du superleicht beim Insektensommer mitmachen. Melde nur die Feuerwanzen.

## Die häufigste Wanzenart bei uns:

Feuerwanzen – einzeln, zu zweit oder auch mal gesellig in großen Gruppen – sind fast überall anzutreffen. Sie haben knallige Farben und tragen ein auffälliges rot-schwarzes Muster als Warntracht. Diese Warntracht soll Fressfeinde abschrecken. Feuerwanzen sind aber völlig harmlos – sowohl für Tiere als auch für uns Menschen, sie tun eben nur gefährlich. Ganz schön clever nicht?! Wir sind gespannt auf deine Insektenbeobachtungen.

Spannende Infos zu Feuerwanzen und wie du sie leicht erkennst, findest du unter [www.insektensommer.de](http://www.insektensommer.de).



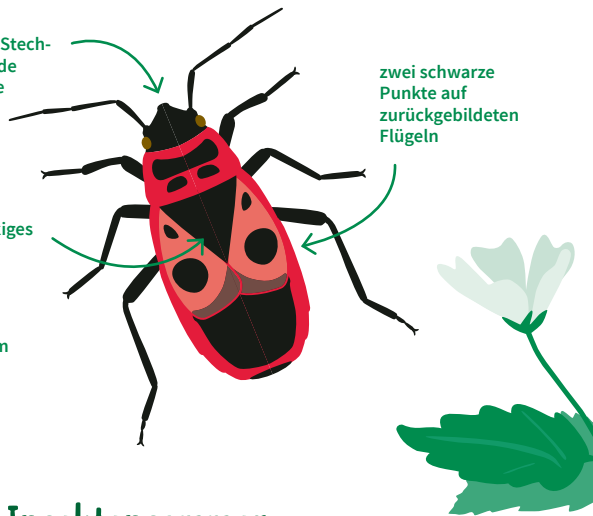
## Feuerwanze

einklappbarer Stechrüssel, saugende Mundwerkzeuge

zwei schwarze Punkte auf zurückgebildeten Flügeln

großes dreieckiges Schildchen

Größe 9–12 mm



## 7 Jahre Insektensommer

In Deutschland gibt es rund 34.000 Insektenarten. Für uns Menschen und die Natur sind sie enorm wichtig. Ob allein oder gemeinsam: Es gibt viele Wege, den Blick für die kleinen Helfer zu schärfen. Ihr werdet sehen: Es macht richtig Spaß, die Welt der Insekten mehr und mehr zu erkunden!

WERDE  
INSEKTEN-PAT\*IN!  
[NABU.de/insekten-pate](http://NABU.de/insekten-pate)

Kontaktiere uns:  
[paten@NABU.de](mailto:paten@NABU.de) |  
030 28 49 84-1574

## Hilfe beim Bestimmen



### Web-App NABU Insektensommer

Die kostenlose Web-App hilft per Fotoerkennung Insekten zu bestimmen. Zu über 500 Arten gibt es Bilder und Infos, um die eigene Artenkenntnis zu erweitern.

[www.NABU.de/insektensommer/app](http://www.NABU.de/insektensommer/app)

### NABU Insektentrainer

34 in Deutschland häufig vorkommende Arten werden vorgestellt. Das Besondere: Alle Tiere sind auch als Raupen, Puppen und Larven zu sehen.

[www.insektentrainer.de](http://www.insektentrainer.de)

### NABU Bestimmungsschlüssel

Mit dem einzigartigen Foto-Bestimmungsschlüssel lassen sich einfach Insektengruppen unterscheiden.

[www.NABU.de/insektenschluessel](http://www.NABU.de/insektenschluessel)

