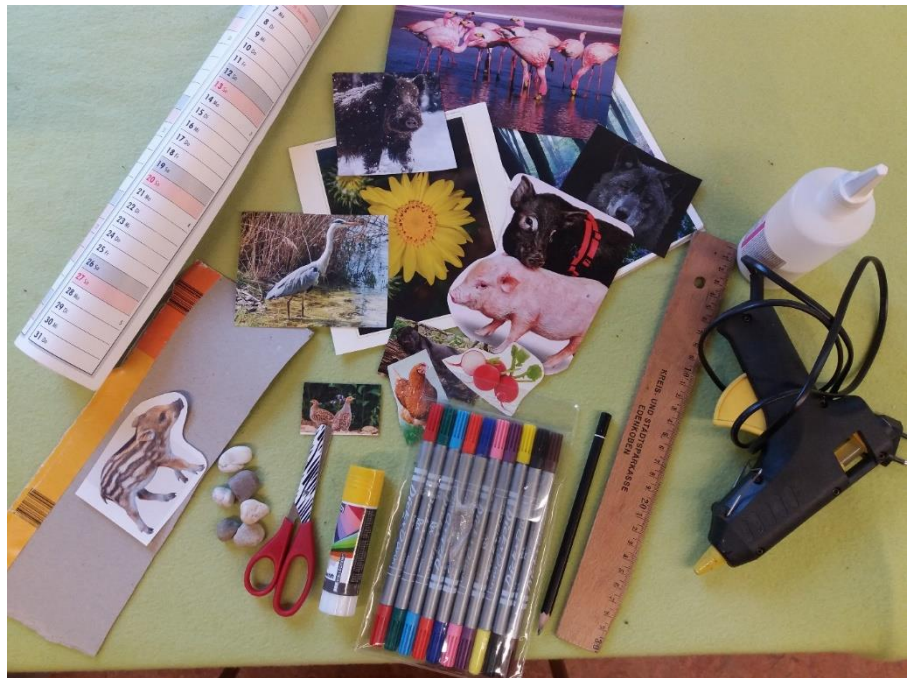


Bastelanleitung Brettspiel

Du brauchst:



1. Überlege dir zuerst die Spielregeln und schreibe sie auf.

Zum Beispiel:

Jeder darf 1 Mal würfeln.

Kommt man auf einen roten Kreis muss man eine Frage beantworten;

bei grünen Kreisen beschreibt man etwas

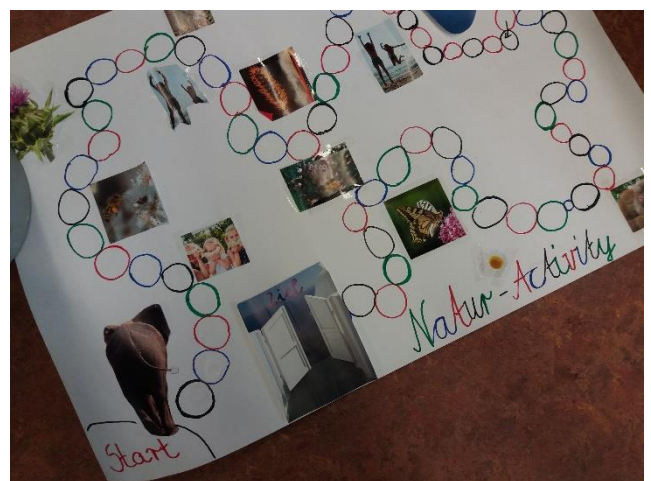
und die anderen müssen es erraten;

bei blauen Kreisen stellt man den Begriff, der erraten werden soll, pantomimisch dar...

Schreibe die Begriffe und Rätselfragen auf einzelne Zettel.

Dann kannst du das Spielfeld gestalten:

Zeichne es z.B. auf die Rückseite eines alten Kalenders. Klebe kleine Bilder dazu oder bemale es.



2. Für jeden Mitspieler braucht man natürlich auch eine Spielfigur. Aus den Deckeln von Tetrapacks oder Korken und Bildern aus alten Kalendern oder Zeitschriften kannst du diese basteln:



Schneide die Bilder auf die passende Größe zu und klebe sie auf die Deckel oder Korken.

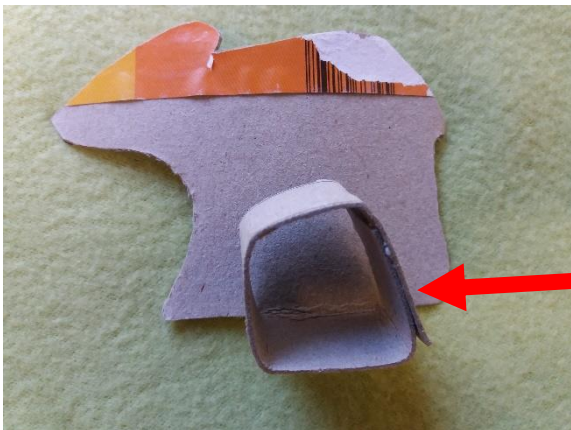


Toll sind auch solche Tiere:
Wähle Tierbilder aus
und klebe sie
auf etwas dickere Pappe.
Zeichne dir darunter
einen Streifen auf,
der etwa 2,5 cm breit und
10 cm lang ist.
Schneide dein Tier mit
dem Streifen darunter aus.

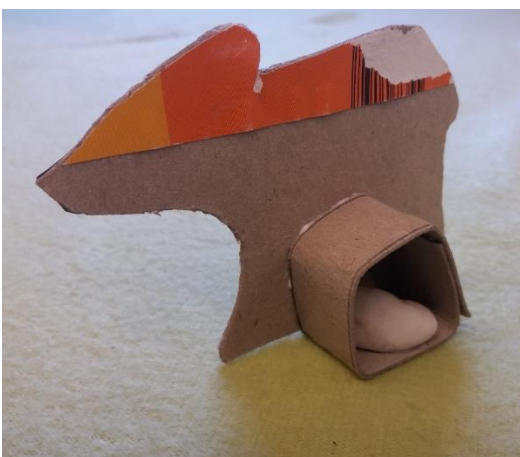




Knicke den Streifen nach hinten um und schneide ihn bis auf etwa 3 cm ein.



Dann biegst und knickst du den Streifen zu einem Rechteck. Klebe den Streifen zusammen und an dem Tier fest. Klebe noch ein Steinchen in das Rechteck hinein, damit die Spielfigur nicht so leicht umfällt.



Geschafft!

Viel Spaß und Glück beim Spielen!